



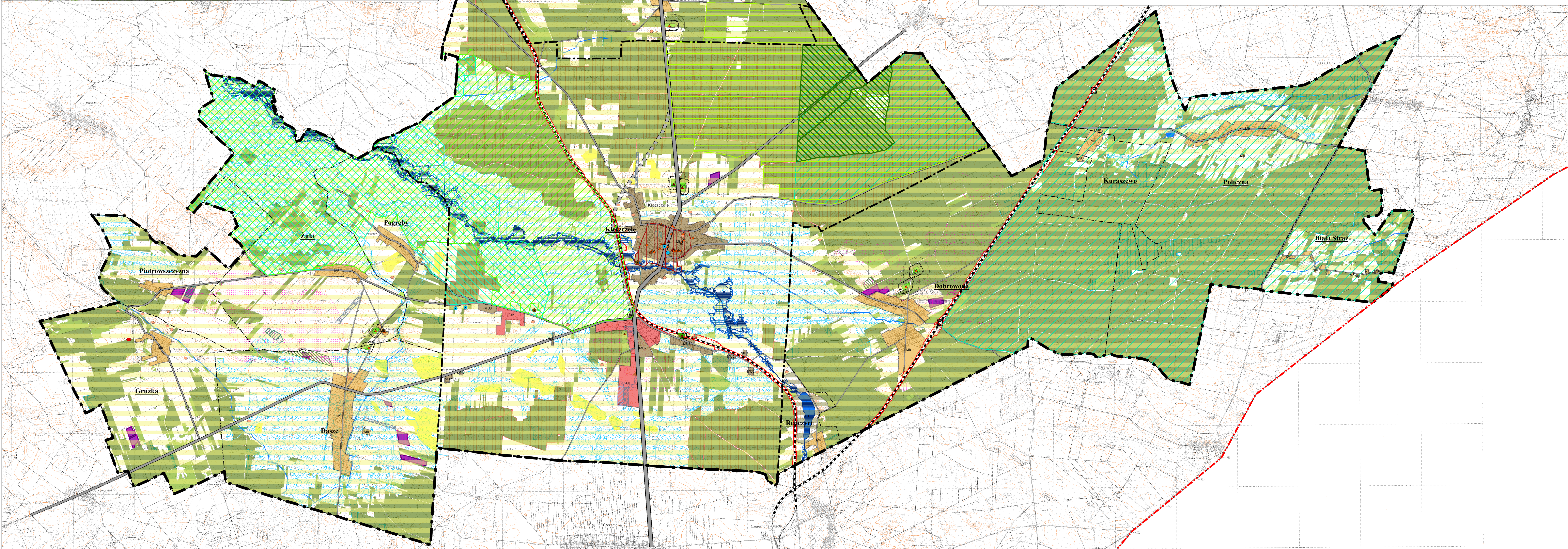
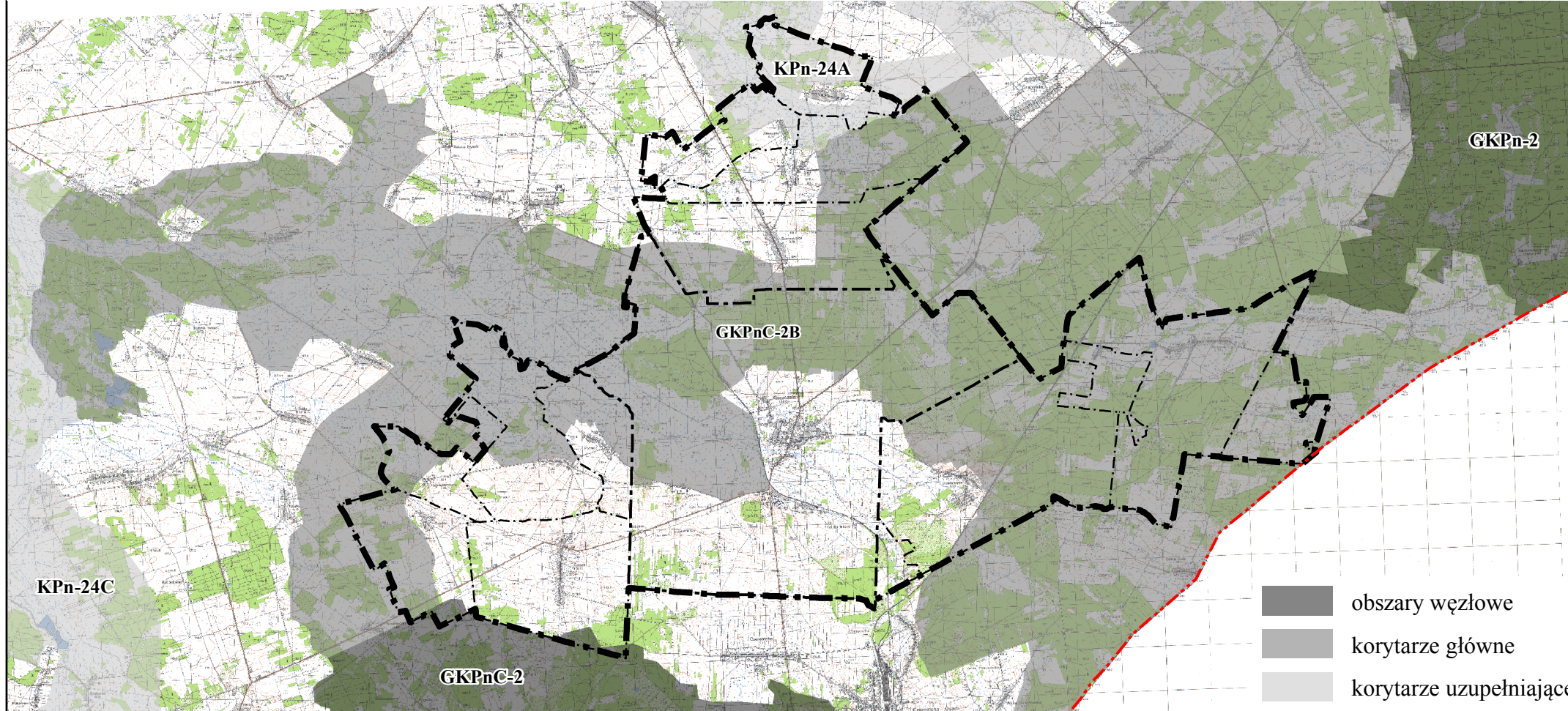
STUDIUM UWARUNKOWAŃ I KIERUNKÓW ZAGOSPODAROWANIA PRZESTRZENNEGO GMINY KLESZCZELE

RYSUNEK STUDIUM - KIERUNKI ZAGOSPODAROWANIA

ZAŁĄCZNIK NR 3 DO UCHWAŁY NR RADY MIEJSKIEJ W KLESZCZELACH Z DNIA

1:25 000

POŁOŻENIE GMINY W SIECI EKOLOGICZNEJ WOJEWÓDZTWA PODLASKIEGO



- PODZIAŁ ADMINISTRACYJNY**
- graniczna administracyjna kraju
 - graniczna administracyjna gminy
 - graniczna administracyjna miasta
 - graniczne administracyjne wsi
- STRUKTURA FUNKCJONALNO-PRZESTRZENNĄ**
- miejaska strefa mieszkaniowo-usługowa
 - wiejska strefa mieszkaniowo-produkcyjna
 - strefa koncentracji działalności gospodarczej
 - strefa turystyczno-rekreacyjna
 - strefa rolniczej i leśnej przestrzeni produkcyjnej
- ROLNICTWA I LEŚNA PRZESTRZEN PRZEKŁADAJĄCA**
- lasy
 - zadrzewienia i zakrzewienia
 - grunty ome klas III
 - użytki zielone klas III
 - rowy melioracyjne
 - obszary zmeliorowane i zdrenowane
- SRODOWISKO PRZYRODNICZE**
- rezerwat przyrody Jelonka
 - Obszar Specjalnej Ochrony Ptaków Natura 2000 (OSO) Dolina Górnego Nurca
 - Specjalny Obszar Ochrony Siedlisk Natura 2000 (OZW) Ostoja w Dolinie Górnego Nurca
 - Specjalny Obszar Ochrony Siedlisk Natura 2000 (OZW) Jelonka
 - Obszar Chronionego Krajobrazu "Puszcza Białowieńska"
 - pomniki przyrody
 - lasy wodochronne
 - lasy ochronne w miastach i wokół miast
 - lasy stanowiące stałe powierzchnie badawcze i doświadczalne
 - zbiorniki wodne
 - rzeki i ciek wodne
- ZŁOŻA KOPALIN I ICH EKSPLOATACJA**
- udokumentowane złoża kopalni
 - udokumentowane złoża kopalni skreślone z bilansu zasobów
 - obszary prognostyczne występowania złóż kopalni
 - obszary perspektywiczne występowania złóż kopalni
- DZIEDZICTWO KULTUROWE I ZABYTKI**
- obszary górnicze
 - tereny górnicze
 - układ przestrzenny Kleszczel wpisany do Wojewódzkiego Rejestru Zabytków
 - zabytki wpisane do Wojewódzkiego Rejestru Zabytków
 - zabytki ujęte w Wojewódzkiej Ewidencji Zabytków
 - zabytek archeologiczny wpisany do Wojewódzkiego Rejestru Zabytków
 - zabytki archeologiczne ujęte w Wojewódzkiej Ewidencji Zabytków
- SYSTEM INFRASTRUKTURY TRANSPORTOWEJ**
- droga główna ruchu przyspieszonego
 - drogi główne
 - drogi zbiorcze
 - drogi lokalne
 - obejście drogowe zabytkowego centrum Kleszczel w ciągu DK66
 - linie kolejowe
 - stacje i przystanki kolejowe
- SYSTEMY INFRASTRUKTURY TECHNICZNEJ I GOSPODARKI KOMUNALNEJ**
- ujęcia wody wraz ze strefą ochrony bezpośredniej
 - oczyszczalnie ścieków
 - teren przewidziany pod lokalizację GPSZOK
 - elektrownie słoneczne
 - stacja bazowa telefonii komórkowej
 - istniejące cmentarze
 - strefa 50 m od granic cmentarza
 - strefa 150 m od granic cmentarza
- OBSZARY NARAŻONE NA NIEBEZPIECZYSTWO POWODZI**
- obszary szczególnego zagrożenia powodzią o wysokim prawdopodobieństwie wystąpienia powodzi
 - obszary szczególnego zagrożenia powodzią o średnim prawdopodobieństwie wystąpienia powodzi
 - obszary o niskim prawdopodobieństwie wystąpienia powodzi
- OBSZARY WYMAGAJĄCE REKULTYWACJI**
- obszary przekształcone w wyniku eksploatacji złóż w trakcie rekultywacji
 - obszary przekształcone w wyniku eksploatacji złóż, gdzie należy przeprowadzić rekultywację
- TERENY ZAMKNIĘTE**
- granice terenów zamkniętych