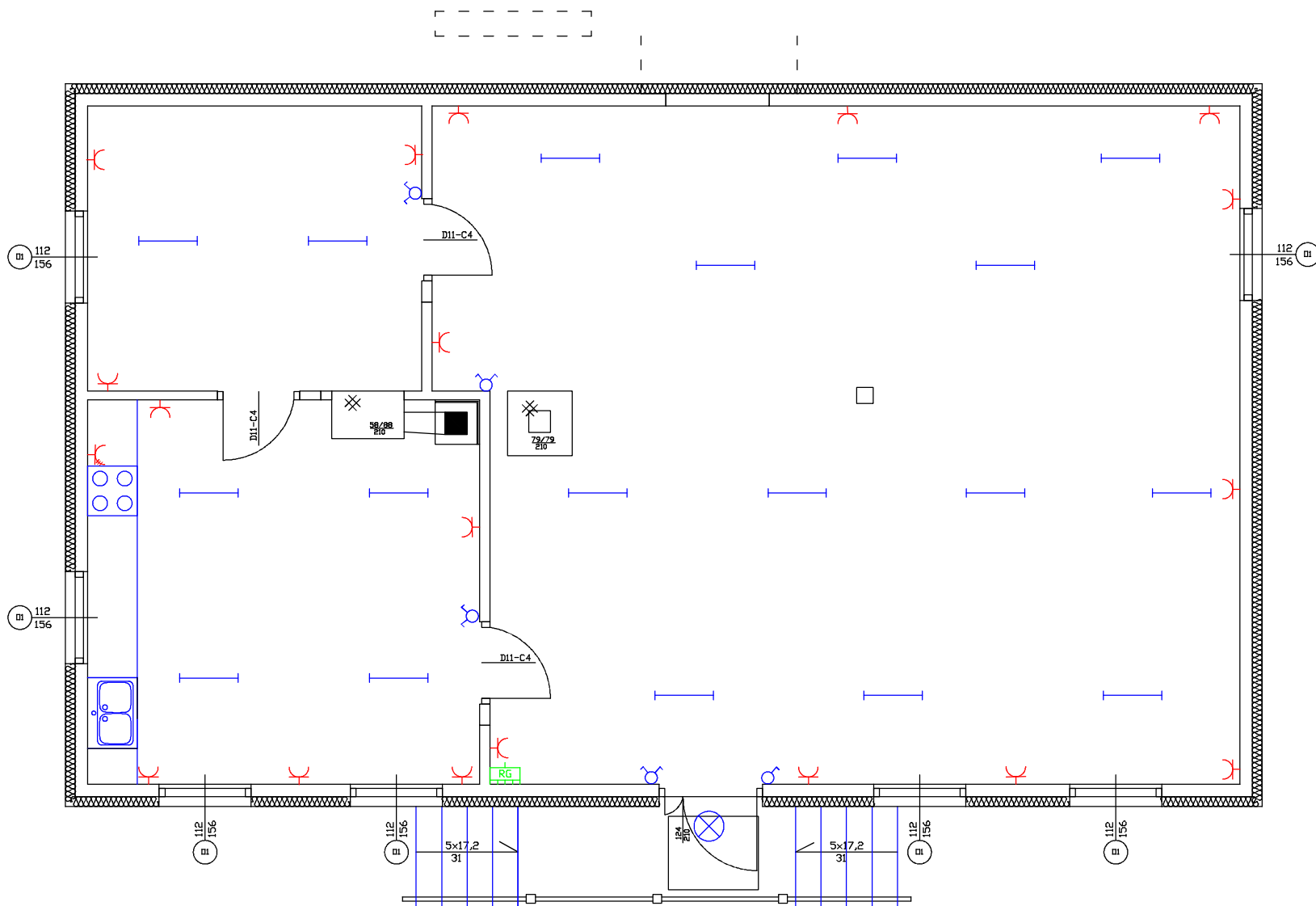



Schemat instalacji elektrycznej nn



LEGENDA:

- punkt oświetlenia jarzeniowego
- punkt gniazd trójfazowych
- łącznik instalacyjny
- punkt gniazd jednofazowych
- punkt oświetlenia żarowego
- rozdzielnica główna nn
- ściany do rozbiórki
- ściany projektowane
- ściany istniejące

| | | | |
|---|-----------------|--|---------|
|  | | 17-200 HAJNÓWKA, UL. TOROWA 33 NIP 543-178-93-83, REGON 200366670 tel. (85) 682 35 31, 688 174 531 | |
| Nr rys. | 2 | Skala | 1:50 |
| Nazwa rysunku: SCHEMAT INSTALACJI ELEKTRYCZNEJ nn | | | |
| Inwestor: Gmina Kleszczele, 17-250 Kleszczele, ul. 1 Maja 4 | | | |
| Nazwa i adres obiektu: Remont budynku świetlicy wiejskiej w Żukach 17-250 Kleszczele, Żuki, nr. ew. dz. 418 | | | |
| Projektant: | Data: | | Podpis: |
| | Czerwiec 2012r. | | |
| Współpraca: | Data: | | Podpis: |
| | | | |