

Projekt

**UCHWAŁA NR XXIV/...../2018  
RADY MIEJSKIEJ W KLESZCZELACH**

z dnia ..... r.

**w sprawie pozbawienia statusu pomnika przyrody**

Na podstawie art. 7 ust. 1 pkt 1 i art. 18 ust. 2 pkt 15 ustawy z dnia 8 marca 1990 r. o samorządzie gminnym (Dz. U. z 2018 r. poz. 994, 1000, 1349 i 1432) w związku z art. 44 ust. 3, 3a i 4 ustawy z dnia 16 kwietnia 2004 r. o ochronie przyrody (Dz. U. z 2018 r. poz. 142, poz. 10 i poz. 650), po uzgodnieniu z Regionalnym Dyrektorem Ochrony Środowiska w Białymstoku, uchwala się, co następuje:

**§ 1.** 1. Pozbawia się statusu pomnika przyrody drzewo stanowiące pomnik przyrody o nr ewidencyjnym 417, ustanowiony rozporządzeniem Nr 10/96 Wojewody Białostockiego z dnia 29 listopada 1996 r. w sprawie uznania niektórych tworów przyrody za pomniki przyrody i objęcia ich ochroną (Dz. U. WB. Nr 38, poz. 137), tj: jedno drzewo gatunku klon zwyczajny o obwodzie pnia wynoszącym 310 cm mierzonym na wysokości 130 cm, rosnącym na działce o nr geod. 281/23 w obrębie Kleszczele.

2. Położenie drzewa, o którym mowa w ust. 1, oznaczone jest na mapie stanowiącej załącznik do niniejszej uchwały.

**§ 2.** Po dokonaniu zniesienia statusu pomnika przyrody 1 drzewa gatunku wymienionego w § 1 w skład pomnika przyrody o nr ewidencyjnym 417 będą wchodziły 3 kasztanowce zwyczajne, 2 jesiony wyniosłe i 3 klony zwyczajne.

**§ 3.** Pozbawienie statusu pomnika przyrody drzewa, o którym mowa w § 1, następuje ze względu na zagrożenie bezpieczeństwa powszechnego.

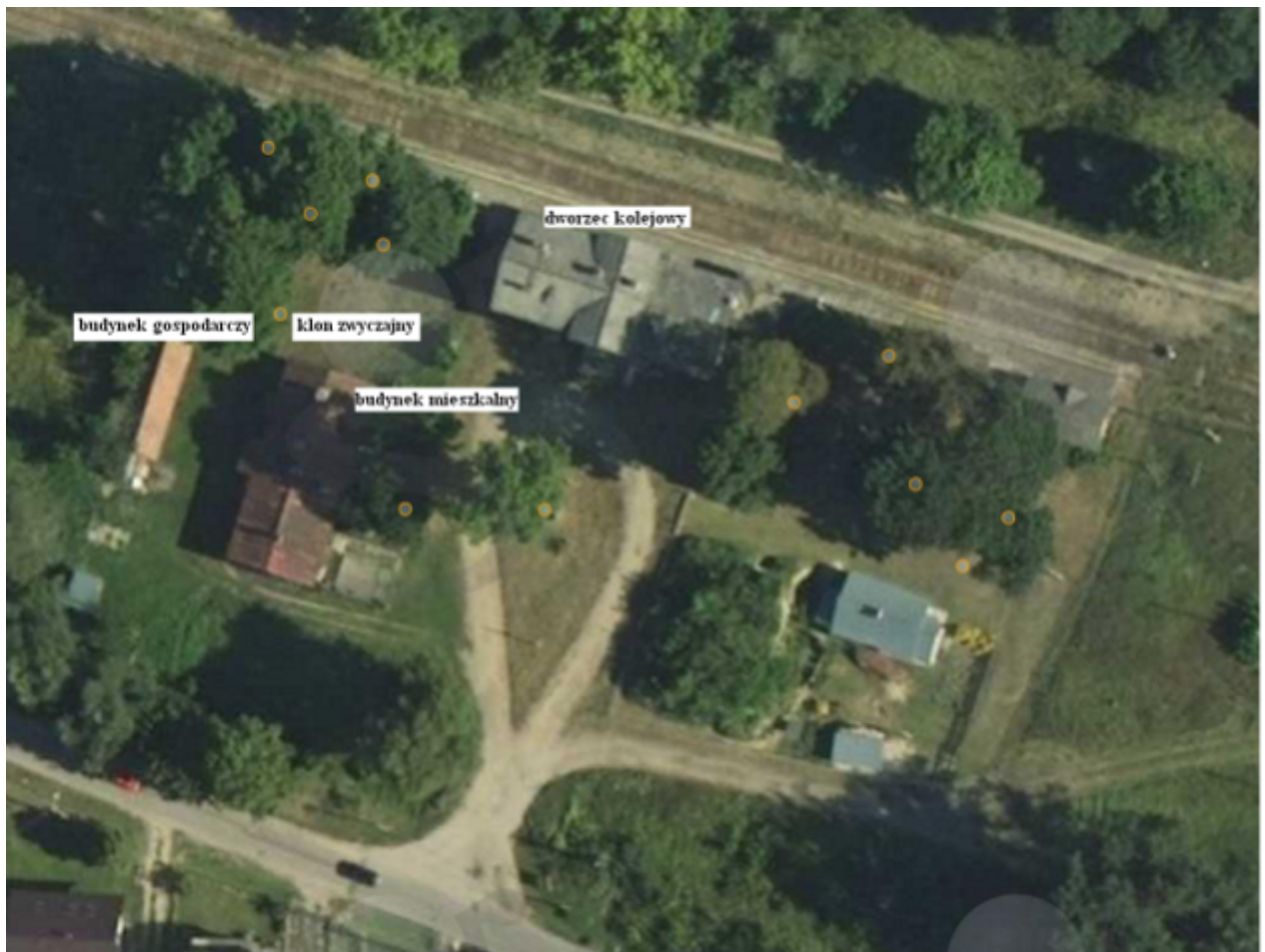
**§ 4.** Wykonanie uchwały powierza się Burmistrzowi Kleszczel.

**§ 5.** Uchwała wchodzi w życie po upływie 14 dni od dnia ogłoszenia w Dzienniku Urzędowym Województwa Podlaskiego.

Przewodniczący Rady

**Krzysztof Lange**

## Mapa



### Uzasadnienie

Podstawę prawną do podjęcia niniejszej uchwały stanowi art. 44 ust. 3, 3a i 4 ustawy z dnia 16 kwietnia 2004 r. o ochronie przyrody (Dz. U. z 2018 r. poz. 142, poz. 10, poz. 650), zgodnie z którym zniesienia formy ochrony przyrody dokonuje rada gminy w drodze uchwały. Projekt wymaga uzgodnienia z właściwym regionalnym dyrektorem ochrony środowiska. Zniesienie formy ochrony przyrody następuje w razie utraty wartości przyrodniczych, ze względu na które ustanowiono formę ochrony przyrody, lub w razie konieczności realizacji inwestycji celu publicznego lub zapewnienia bezpieczeństwa powszechnego.

Pomnik przyrody o nr ewidencyjnym 417, tj: grupa drzew, ustanowiony został rozporządzeniem Nr 10/96 Wojewody Białostockiego z dnia 29 listopada 1996 r. w sprawie uznania niektórych tworów przyrody za pomniki przyrody i objęcia ich ochroną (Dz. U. WB. Nr 38, poz. 137).

W związku z prośbą Polskich Kolei Państwowych o zezwolenie na dokonanie wycięcia drzewa gatunku klon zwyczajny (szt. 1) rosnącego na działce 281/23 położonej w obrębie Kleszczel, gdyż zagraża mieniu podjęto działania w celu ustalenia stanu zdrowotnego drzewa, będącego pomnikiem przyrody. Przeprowadzono wizję w terenie, podczas której dokonano pomiarów drzewa.

Klon zwyczajny rośnie na działce o nr geod. 281/23 położonej w obrębie Kleszczel, przy dworcu kolejowym oraz w pobliżu budynku mieszkalnego i gospodarczego. Drzewo jest dużych rozmiarów. Obwód pnia drzewa zmierzony na wysokości 130 cm wynosi 310 cm. Drzewo zostało uszkodzone podczas burzy. Uszkodzeniu uległ jeden konar, który się obłamał uszkadzając przy tym budynek gospodarczy. Pień drzewa jest w środku pusty i ulega dalszym rozkładom próchniczym.

Wymienione wyżej drzewo stanowi zagrożenie dla budynku mieszkalnego i gospodarczego oraz dla osób przebywających w tych budynkach.

Zgodnie z art. 44 ust. 3a ustawy z dnia 16 kwietnia 2004 r. o ochronie przyrody projekt uchwały został przesłany do Regionalnego Dyrektora Ochrony Środowiska w Białymstoku w celu zaopiniowania. W terminie miesiąca od dnia otrzymania projektu uchwały Regionalny Dyrektor Ochrony Środowiska w Białymstoku nie wyraził stanowiska, co uważane jest za uzgodnienie projektu.

Mając powyższe na uwadze, za uzasadnione należy uznać podjęcie przez Radę Miejską w Kleszczelach uchwały w sprawie pozbawienia statusu pomnika przyrody z drzewa gatunku klon zwyczajny, dotychczas uznawany za pomnik przyrody.

Sporządziła:

Barbara Wiercińska